

Para modelos:
For items:
49717 SOB-4015
49718 SOB-4025
49719 SOB-4035
49720 SOB-4045

Especificaciones:
Tensión: 127 V-
Frecuencia: 60 Hz
Potencia máxima: 50 W
Tipo de lámpara: MR-16

Base: GU10
Corriente: 0.4 A
Tipo de fuente de luz:
Halógena

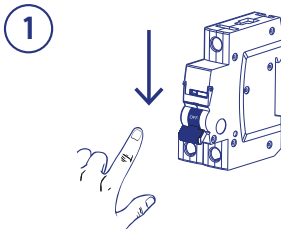
Lea las siguientes instrucciones de uso cuidadosamente antes de instalar.
Read the following instructions for use carefully before installing.

Instalación

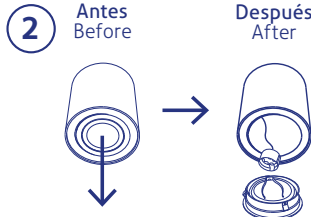
⚠ ADVERTENCIA Antes de instalar, interrumpa el paso de energía mediante el interruptor de circuito o fusible. Asegúrese que el circuito no esté energizado y que el área esté libre de humedad antes de iniciar la instalación.

Installation

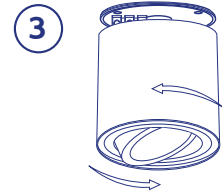
⚠ WARNING Before installing, interrupt the power flow by using the circuit breaker or fuse. Make sure the circuit is not energized and that the area is free of moisture before starting the installation.



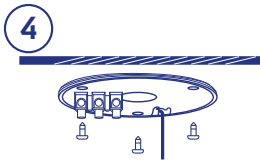
1
Interrumpa la electricidad
Cut off the electricity



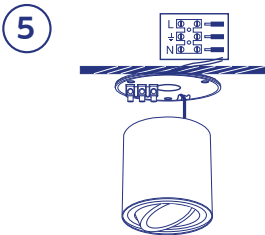
2
Extraiga el marco del luminario
Pull out the bulb hold frame



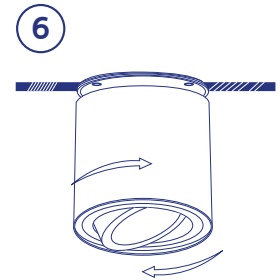
3
Desenrosque del luminario la base de fijación al techo
Unscrew the fixture's ceiling mounting base.



4
Marque los tres puntos de perforación de la base. Realice las perforaciones y coloque los taquetes. Finalmente fije la base al techo con los tres tornillos
Mark three drilling points from the base. Drill the holes and install the anchors. Then, fasten the base to the ceiling using the three screws.

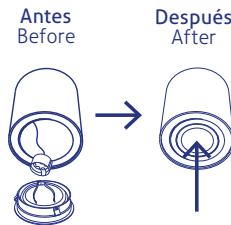


5
Pase el cable principal por el orificio del centro de la base y conéctelo al bloque de las terminales del luminario
Connect the main cable to the terminal block of the fixture ceiling by threading it through the base's center hole.



6
Monte el cuerpo del luminario a la base roscada.
Mount the fixture ceiling to the threaded base.

7
Ajuste la lámpara MR16 en el marco del luminario y coloque el marco de nuevo en el cuerpo del luminario
Reattach the frame of the fixture ceiling to its body after inserting the MR16 light.



MANTENIMIENTO

1. Limpie con un trapo absorbente y suave.
2. En caso de requerir cambiar la lámpara, seguir las instrucciones de instalación.

MAINTENANCE

1. Clean with a soft, absorbent cloth.
2. If the lamp needs to be changed, follow the installation instructions.